

**Kindergarten
St. Columban**
Paulinenstraße 100/1
88046 Friedrichshafen
T: 07541/725-95
www.kindergarten-fn.de

Leiterin
Swetlana Reinbold
T: 07541/725-95
st.columban@
kindergarten-fn.de

**Träger: Katholische
Gesamtkirchengemeinde**
Katharinenstraße 16
88045 Friedrichshafen
T: 07541/7076-0
www.gkg-fn.de



Erlebnisraum für Ihr Kind

Werteerziehung

Gegenseitige Wertschätzung hat in unserem Kindergarten einen hohen Stellenwert. Es ist uns wichtig jeden Menschen mit seiner individuellen Art anzunehmen und als einmaliges Geschöpf Gottes zu achten. In unserer Tätigkeit sind wir uns unserer pädagogischen Verantwortung stets bewusst. Im täglichen Umgang mit den Kindern treten wir als positives Vorbild auf und stärken die Werthaltung der Kinder um gegenseitige Hilfsbereitschaft, Ehrlichkeit, Mitgefühl, Toleranz und Eigenständigkeit zu entwickeln.

Öffnungszeiten

- 1. Regelbetreuung:**
Mo – Fr 7:30–12:30 Uhr
Mo – Mi 14:00–16:15 Uhr
- 2. Verlängerte Öffnungszeit (6 Std.):**
Mo – Fr 7:30–13:30 Uhr, bzw. 8:00–14:00 Uhr
- 3. Verlängerte Öffnungszeit (7 Std.):**
Mo + Di 8:00–15:30 Uhr
Mi 8:00–15:00 Uhr
Do + Fr 7:30–14:00 Uhr

Unsere Gruppen

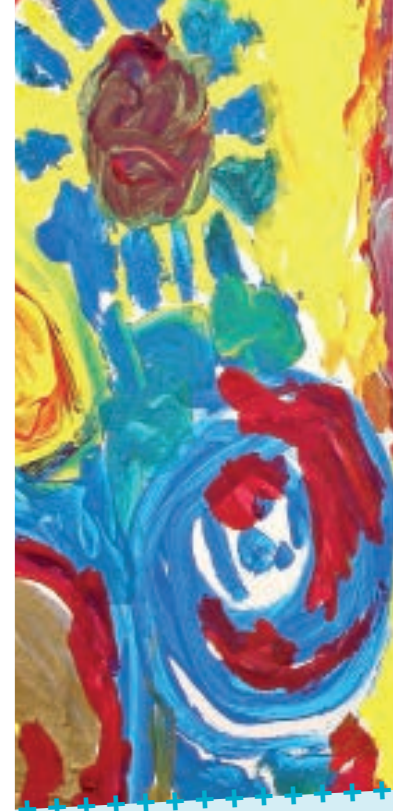
Unser Kindergarten besteht aus 3 Gruppen mit bis zu 25 Kindern im Alter von 2 bis 6 Jahren.

Unser Team

Von elf Mitarbeitern/innen sind acht im pädagogischen und drei im hauswirtschaftlichen Bereich tätig. Außerdem begleiten wir regelmäßig junge Menschen in einer pädagogischen Ausbildung.

Anmeldung

www.kindergarten.friedrichshafen.de





Unser pädagogisches Konzept

Unsere Arbeit mit den Kindern orientiert sich am Situationsansatz. Durch Mitbestimmung und Mitgestaltung sind Kinder Akteure ihres Alltags. Sie stehen mit ihrer Individualität im Vordergrund.

Die ganzheitliche Förderung steht bei uns im Mittelpunkt. Dies setzen wir im Freispiel, in Projektarbeit, AGs, in gezielten Aktivitäten, Exkursionen, wöchentlicher Schulvorbereitung und Sprachförderung um. Hierbei ist es uns ein wichtiges Ziel, das Wohlbefinden und die Freude der Kinder zu wecken und zu erhalten.

Wir achten auf die christlichen Wurzeln und sind gleichzeitig offen für jede Kultur, Religion und Weltanschauung. Wir orientieren uns am persönlichen Entwicklungsstand jedes einzelnen Kindes. Dabei ist die Eingewöhnungsphase zu Beginn der Kindergartenzeit und die kontinuierliche Beobachtung der Kinder ein wichtiger Bestandteil unserer pädagogischen Konzeption.

Erziehungspartnerschaft

Wir sehen die Eltern als Erziehungspartner. Sie sind ein fester Bestandteil unseres Alltags. Der regelmäßige Informationsfluss über den Entwicklungsstand ihrer Kinder und die Transparenz unserer pädagogischen Arbeit sind wichtige Ziele in der Erziehungspartnerschaft.

In unserer Einrichtung können die Eltern sich bei verschiedenen Aktivitäten engagieren, wie z. B. Begleitung bei Exkursionen, Unterstützung bei Festen und Feiern, sowie Einbringen ihrer eigenen Talente. Außerdem haben sie stets die Möglichkeit in unserem Kindergarten zu hospitieren und Ideen und Vorschläge für den pädagogischen Alltag einzubringen.

Der Elternbeirat ist ein wichtiges Bindeglied zwischen dem Kindergartenteam und der Elternschaft. Er dient zur gegenseitigen Kommunikation, Information und Unterstützung zur Erhaltung und Weiterentwicklung unseres pädagogischen Konzepts.

